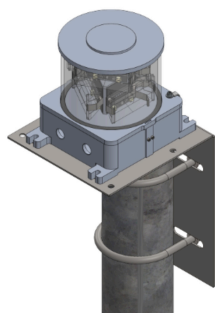


Fixation OFC

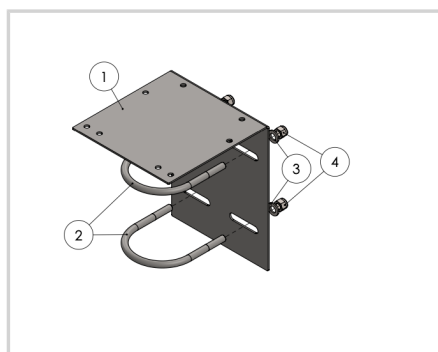


Équerre + U-bolt de fixation sur tube vertical

- d'une balise moyenne intensité OFC

Le kit comprends les écrous et rondelles des 2 U-bolts.

Prévoir les vis et écrous pour fixer la lampe sur l'équerre



Caractéristiques Mécaniques

| | |
|------------------|--------|
| Diamètre du tube | 114 mm |
|------------------|--------|