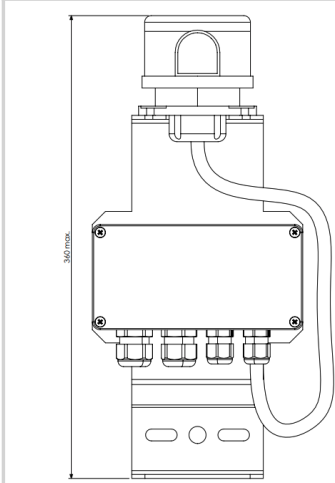
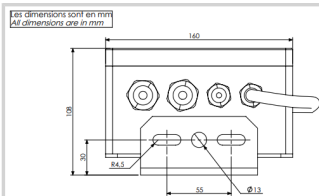


Cellule photoélectrique calibrée crépuscule et nuit selon les seuils définis par l'OACI permettant le fonctionnement de nuit des feux nocturnes ou bien le changement de couleur et d'intensité des feux à éclats blancs



- embrochable sur socle
- orientable avec la possibilité de faire pivoter le capteur sur son socle
- commande automatique du balisage des lampes rouges et/ou à éclats blancs en fonction de la luminosité ambiante avec 2 retours pour le crépuscule et pour la nuit selon les seuils définis par l'OACI (~50 lux pour la nuit et ~500lux pour le crépuscule requis pour les feux haute intensité)
- temporisation permettant d'éviter le fonctionnement de la cellule sur des éclats intempestifs (éclaircs par exemple)

Une équerre inox PHOTOCELL-HOLDER pour fixer la cellule et le boîtier de raccordement NAV-JB-8 sont inclus



Caractéristiques Électriques	
Tension d'alimentation	110VCA à 240VCA +/-10% 50/60Hz
Consommation électrique moyenne	1.5VA
Courant maximum admissible	contact 2A fermé pour le signal nuit et 0,3A pour le signal crépuscule
Caractéristiques Mécaniques	
Diamètre de câble	Ø11mm
Classe IP	IP65 en position verticale
Température de fonctionnement	-35°C/+60°C
Poids	1,3kg
Fixation	équerre verticale
Normes	
Conformité aux normes	OACI annexe 14 du chapitre 6, FAA (AC 150/5345-43J), UK MOD, STAC