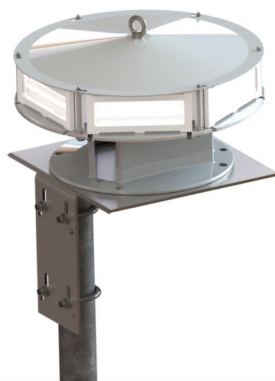


## *Pièce détachée pour feu obsta à diodes lumineuses*



- Potence pour fixer au sommet d'un pylône tubulaire une balise OFI360 ou OFC (boulons de fixation entre balise et potence non-fournis)
- 2 U-Bolts fournis

Caractéristiques Mécaniques	
Diamètre du tube	70mm
Poids	4.2 kg