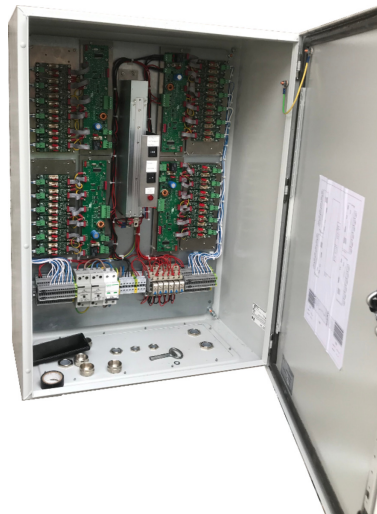


Pièce détachée pour feu obsta à diodes lumineuses



Coffret d'alimentation Tour Saint-Gobain

- Armoire en acier galvanisé avec fermeture par clé
- Une alimentation indépendante et un voyant de contrôle pour chaque projecteur
- Bouton de test jour-crêpuscule-nuit
- Alarme par contact sec ouvert ou fermé en cas de défaut alimentation ou de défaut projecteurs
- Protection surtension incluse
- Synchronisation de plusieurs balises via câble cuivre ou bien fibre optique ou GPS, Ou bien synchronisation de plusieurs balises via contrôleur obsta
- parafoudre type 1
- Faible consommation, durée de vie avérée

Caractéristiques Mécaniques

Poids	38 kg
-------	-------