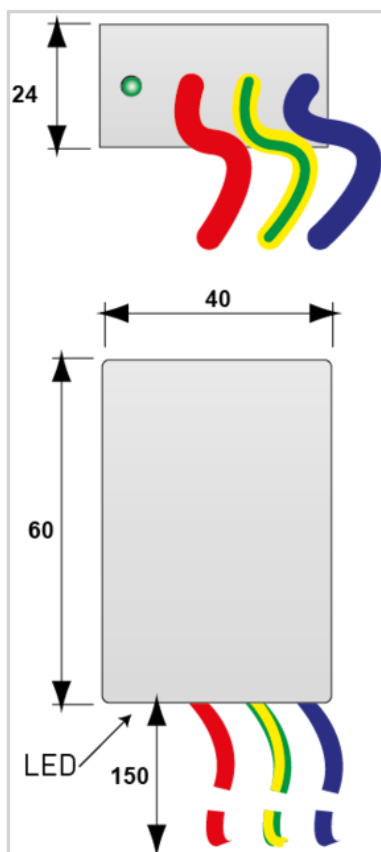
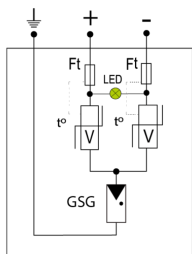


Pièce détachée pour feu obsta à diodes lumineuses


- Parafoudre Type 2 + 3 compact
- Pour réseau 48 Vac ou 48 Vdc
- Pas de courant de fuite
- Fixation murale ou platine
- Mise hors service de sécurité : déconnexion parafoudre + extinction témoin de fonctionnement
- IP65
- Conforme NF EN 61643-11, IEC 61643-11



Déconnecteurs associés	
Déconnecteur thermique	Interne
Caractéristiques Électriques	
Type de parafoudre	2+3
Réseau	48 Vdc
Tension nominale de ligne	48 V
Tension AC max. de fonctionnement	60 Vac
Tension DC max. de fonctionnement	68 Vdc
Courant de suite	Aucun
Courant de décharge nominal 15 chocs en onde 8/20 µs	1 kA
Courant de décharge maximal Tenue max. en onde 8/20 µs par pole	2 kA
Test Onde combinée (IEC 61643-11)Test de classe III : 1.2/50µs - 8 /20µs	3 kV
Mode(s) de protection	Mode Commun / Mode Différentiel
Caractéristiques Mécaniques	
Technologie	MOV + GDT
Raccordement au réseau	Fils
Montage	Mural ou platine
Matière boîtier	Thermoplastique UL94 V-0
Température de fonctionnement	-40/+85°C
Indice de protection	IP20
Mise hors service de sécurité	Déconnexion du réseau AC
Indicateur de fin de vie	LED verte OFF
Indicateur de fonctionnement	Led verte ON
Dimensions	Voir schéma
Normes	
Conformité aux normes	IEC 61643-11 / NF EN 61643-11
Certification	EAC



V : Varistance
GSG : Eclateur spécifique
LED : Indicateur de déconnexion
Ft : Fusible thermique
t° : Système de déconnexion thermique