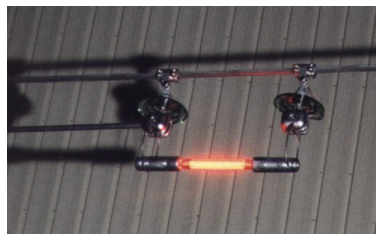
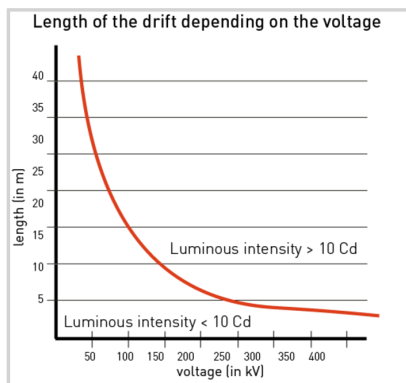


Balisateur lumineux des câbles haute tension, feu basse intensité rouge fixe



- Système parfaitement autonome,
- tension jusqu'à 550KV avec accessoires de fixation et élément capacitif en aluminium adaptée à la tension de ligne,
- système à barre rigide facile à installer
- distance de 30cm entre barre et câble haute tension garantissant une alimentation optimale de la lampe
- mâchoire adaptée au diamètre du câble,
- lampe BALISOR B49 code 100618 antiparasitée longue durée de vie
- couleur rouge aviation fixe avec une intensité lumineuse supérieure à 10 candélas, le BALISOR® correspond à un feu basse intensité selon l'OACI
- une durée de vie multi-décennale avérée de la lampe BALISOR® très importante nécessaire pour l'exploitation sur les lignes haute tension

L'alimentation obtenue par effet capacitif garantie une intensité lumineuse constante quelque soit la valeur du courant électrique traversant la ligne



Caractéristiques Électriques	
Source d'alimentation	Autonome par effet capacitif
Caractéristiques Mécaniques	
Fixation	Mâchoire aluminium adaptée au diamètre du câble
Caractéristiques photométriques	
Intensité lumineuse	> 10 Cd
Normes	
Conformité aux normes	Manuel de conception des aérodromes de l'OACI, part 4 chapitre 14