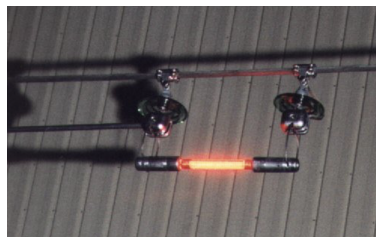


## Balisateur lumineux des câbles haute tension, feu basse intensité rouge fixe

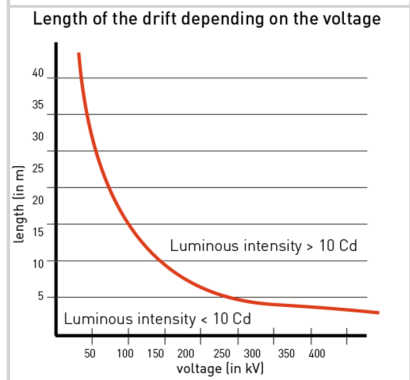


Le système BALISOR® comprend :

- une lampe à décharge dans le néon obsta B49 longue durée code 100618
- un jeu de dérives capacitatives (fonction de la tension de la ligne à protéger)
- un ensemble d'accessoires pour l'accrochage et l'isolation qui dépendent du diamètre du câble

L'alimentation obtenue par effet capacitif garantit une intensité lumineuse constante quelque soit la valeur du courant électrique traversant la ligne

Poids d'un élément	Code	Désignation	110KV	115KV	120KV	130KV et plus
0.01kg	00001	Indicateur de position	2	5	8	2
0.01kg	00002	Indicateur de tension	2	5	8	2
0.01kg	00003	Indicateur de phase	2	5	8	2
0.01kg	00004	Indicateur de phase	2	5	8	2
0.01kg	00005	Indicateur de phase	2	5	8	2
0.01kg	00006	Indicateur de phase	2	5	8	2
0.01kg	00007	Indicateur de phase	2	5	8	2
0.01kg	00008	Indicateur de phase	2	5	8	2
0.01kg	00009	Indicateur de phase	2	5	8	2
0.01kg	00010	Indicateur de phase	2	5	8	2
0.01kg	00011	Indicateur de phase	2	5	8	2
0.01kg	00012	Indicateur de phase	2	5	8	2
0.01kg	00013	Indicateur de phase	2	5	8	2
0.01kg	00014	Indicateur de phase	2	5	8	2
0.01kg	00015	Indicateur de phase	2	5	8	2
0.01kg	00016	Indicateur de phase	2	5	8	2
0.01kg	00017	Indicateur de phase	2	5	8	2
0.01kg	00018	Indicateur de phase	2	5	8	2
0.01kg	00019	Indicateur de phase	2	5	8	2
0.01kg	00020	Indicateur de phase	2	5	8	2
0.01kg	00021	Indicateur de phase	2	5	8	2
0.01kg	00022	Indicateur de phase	2	5	8	2
0.01kg	00023	Indicateur de phase	2	5	8	2
0.01kg	00024	Indicateur de phase	2	5	8	2
0.01kg	00025	Indicateur de phase	2	5	8	2
0.01kg	00026	Indicateur de phase	2	5	8	2
0.01kg	00027	Indicateur de phase	2	5	8	2
0.01kg	00028	Indicateur de phase	2	5	8	2
0.01kg	00029	Indicateur de phase	2	5	8	2
0.01kg	00030	Indicateur de phase	2	5	8	2
0.01kg	00031	Indicateur de phase	2	5	8	2
0.01kg	00032	Indicateur de phase	2	5	8	2
0.01kg	00033	Indicateur de phase	2	5	8	2
0.01kg	00034	Indicateur de phase	2	5	8	2
0.01kg	00035	Indicateur de phase	2	5	8	2
0.01kg	00036	Indicateur de phase	2	5	8	2
0.01kg	00037	Indicateur de phase	2	5	8	2
0.01kg	00038	Indicateur de phase	2	5	8	2
0.01kg	00039	Indicateur de phase	2	5	8	2
0.01kg	00040	Indicateur de phase	2	5	8	2
0.01kg	00041	Indicateur de phase	2	5	8	2
0.01kg	00042	Indicateur de phase	2	5	8	2
0.01kg	00043	Indicateur de phase	2	5	8	2
0.01kg	00044	Indicateur de phase	2	5	8	2
0.01kg	00045	Indicateur de phase	2	5	8	2
0.01kg	00046	Indicateur de phase	2	5	8	2
0.01kg	00047	Indicateur de phase	2	5	8	2
0.01kg	00048	Indicateur de phase	2	5	8	2
0.01kg	00049	Indicateur de phase	2	5	8	2
0.01kg	00050	Indicateur de phase	2	5	8	2
0.01kg	00051	Indicateur de phase	2	5	8	2
0.01kg	00052	Indicateur de phase	2	5	8	2
0.01kg	00053	Indicateur de phase	2	5	8	2
0.01kg	00054	Indicateur de phase	2	5	8	2
0.01kg	00055	Indicateur de phase	2	5	8	2
0.01kg	00056	Indicateur de phase	2	5	8	2
0.01kg	00057	Indicateur de phase	2	5	8	2
0.01kg	00058	Indicateur de phase	2	5	8	2
0.01kg	00059	Indicateur de phase	2	5	8	2
0.01kg	00060	Indicateur de phase	2	5	8	2
0.01kg	00061	Indicateur de phase	2	5	8	2
0.01kg	00062	Indicateur de phase	2	5	8	2
0.01kg	00063	Indicateur de phase	2	5	8	2
0.01kg	00064	Indicateur de phase	2	5	8	2
0.01kg	00065	Indicateur de phase	2	5	8	2
0.01kg	00066	Indicateur de phase	2	5	8	2
0.01kg	00067	Indicateur de phase	2	5	8	2
0.01kg	00068	Indicateur de phase	2	5	8	2
0.01kg	00069	Indicateur de phase	2	5	8	2
0.01kg	00070	Indicateur de phase	2	5	8	2
0.01kg	00071	Indicateur de phase	2	5	8	2
0.01kg	00072	Indicateur de phase	2	5	8	2
0.01kg	00073	Indicateur de phase	2	5	8	2
0.01kg	00074	Indicateur de phase	2	5	8	2
0.01kg	00075	Indicateur de phase	2	5	8	2
0.01kg	00076	Indicateur de phase	2	5	8	2
0.01kg	00077	Indicateur de phase	2	5	8	2
0.01kg	00078	Indicateur de phase	2	5	8	2
0.01kg	00079	Indicateur de phase	2	5	8	2
0.01kg	00080	Indicateur de phase	2	5	8	2
0.01kg	00081	Indicateur de phase	2	5	8	2
0.01kg	00082	Indicateur de phase	2	5	8	2
0.01kg	00083	Indicateur de phase	2	5	8	2
0.01kg	00084	Indicateur de phase	2	5	8	2
0.01kg	00085	Indicateur de phase	2	5	8	2
0.01kg	00086	Indicateur de phase	2	5	8	2
0.01kg	00087	Indicateur de phase	2	5	8	2
0.01kg	00088	Indicateur de phase	2	5	8	2
0.01kg	00089	Indicateur de phase	2	5	8	2
0.01kg	00090	Indicateur de phase	2	5	8	2
0.01kg	00091	Indicateur de phase	2	5	8	2
0.01kg	00092	Indicateur de phase	2	5	8	2
0.01kg	00093	Indicateur de phase	2	5	8	2
0.01kg	00094	Indicateur de phase	2	5	8	2
0.01kg	00095	Indicateur de phase	2	5	8	2
0.01kg	00096	Indicateur de phase	2	5	8	2
0.01kg	00097	Indicateur de phase	2	5	8	2
0.01kg	00098	Indicateur de phase	2	5	8	2
0.01kg	00099	Indicateur de phase	2	5	8	2
0.01kg	00100	Indicateur de phase	2	5	8	2



Caractéristiques Électriques	
Source d'alimentation	Autonome par effet capacitif
Caractéristiques Mécaniques	
Fixation	Mâchoire aluminium adaptée au diamètre du câble
Caractéristiques photométriques	
Intensité lumineuse	> 10 Cd
Normes	
Conformité aux normes	Manuel de conception des aéroports de l'OACI, part 4 chapitre 14