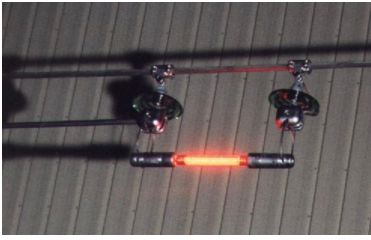


Balisateur lumineux des câbles haute tension, feu basse intensité rouge fixe



Le système BALISOR® comprend :

- une lampe à décharge dans le néon obsta B49 longue durée code 100618
- un jeu de dérives capacitatives (fonction de la tension de la ligne à protéger)
- un ensemble d'accessoires pour l'accrochage et l'isolation qui dépendent du diamètre du câble

L'alimentation obtenue par effet capacitif garantie une intensité lumineuse constante quelque soit la valeur du courant électrique traversant la ligne

Poids des éléments	Code	désignation	110KV	132KV	150KV	160KV et plus
0.13kg	0001	Inducteur support	2	4	4	2
1.13kg	0002	Inducteur sans support	2	4	4	2
0.13kg	0003	Trou de purge	1	1	1	1
0.50kg	0004	Fixation simple	2	4	4	2
2.13kg	0005	Fixation pour câble	-	-	2	-
1.13kg	0006	Fixation pour câble	-	-	2	2
1.13kg	0007	Fixation support conducteur auxiliaire	2	4	4	2
0.50kg	0008	Suspension simple	2	2	-	-
0.13kg	0009	Emboutissage	2	2	-	-
0.13kg	0010	Trou de purge	-	-	-	1
0.13kg	0011	Emboutissage	-	-	-	2
0.13kg	0012	Inducteur support système B	-	-	-	1
0.13kg	0013	Inducteur sans support	-	-	-	1
0.13kg	0014	Emboutissage système canon	-	-	-	1
4.13kg	0015	Support BALISOR B132	1	1	1	1
4.13kg	0016	Support BALISOR B132	-	-	-	-

Caractéristiques Électriques	
Source d'alimentation	Autonome par effet capacitif
Caractéristiques Mécaniques	
Fixation	Mâchoire aluminium adaptée au diamètre du câble
Caractéristiques photométriques	
Intensité lumineuse	> 10 Cd
Normes	
Conformité aux normes	Manuel de conception des aérodromes de l'OACI, part 4 chapitre 14

