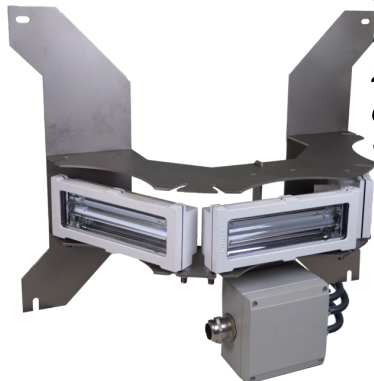


**La balise OBSTAFLASH180 moyenne intensité bi-couleur à led (blanc de jour et rouge de nuit) est spécialement conçu pour le balisage diurne et nocturne des obstacles tels que les cheminées de grand diamètre, les niveaux intermédiaires de pylônes 4 pieds cornière, les façades d'immeubles de grandes hauteurs. Un ensemble comprenant 2 ou plus balises obstafash180 bi-couleur avec son alimentation obsta est conforme avec l'OACI moyenne intensité rouge et a été vérifié par le STAC.**



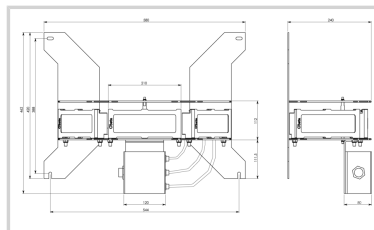
Chaque balise comprend :

- 3 projecteurs verre et aluminium peint avec 0.75m de câble moulé,
- 1 boîtier de raccordement
- Support inox pour les 3 projecteurs et le boîtier de raccordement

Cette balise doit obligatoirement être alimentée depuis une amoire obsta à commander séparément

Brevets:

EP3230651, FR1462349, Pat. 10,247,386



Caractéristiques Mécaniques	
Câblage	Presse-étoupes en laiton nickelé et borniers de raccordement
Température de fonctionnement	-40/+55°C
Poids	8 kg
Poids	8 kg
Taille de la balise	420mm (hauteur) x 580mm (largeur)
Caractéristiques photométriques	
Intensité lumineuse effective de jour en site à 0°	20 000cd (blanc)
Intensité lumineuse effective au crépuscule en site à 0°	20 000cd (blanc)
Intensité lumineuse de nuit en site à 0°	2 000cd (rouge) avec IR
Couleur mode jour/crépuscule	blanc
Couleur mode nuit	Rouge
Ouverture de faisceau horizontale	360° avec au moins 2 balises de chaque côté de l'obstacle
Cadence de clignotement	40
Normes	
Conformité aux normes	OACI annexe 14 chapitre 6 (8ième édition 07/2018), EASA, STAC