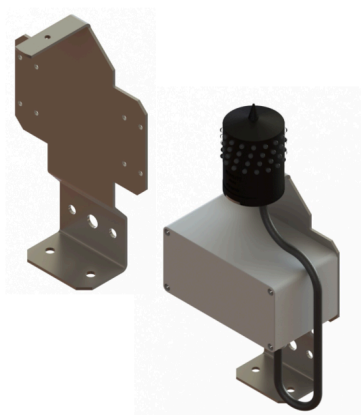
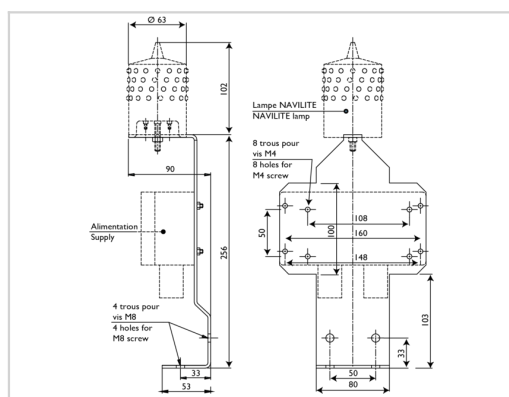


Support de fixation pour une lampe NAVILITE et un boîtier de raccordement ou de contrôle



- ✦ Potence inox épaisseur 3mm
- ✦ Permet de fixer sur un support vertical ou horizontal un feu NAVILITE et un boîtier code 113911, 113912, 113915, 113915-SOL, 113946, 113940, 113941, 113942, 113943 et 113944



Caractéristiques Mécaniques	
Poids	0,75kg
Fixation	2 trous de montage pour vis M8